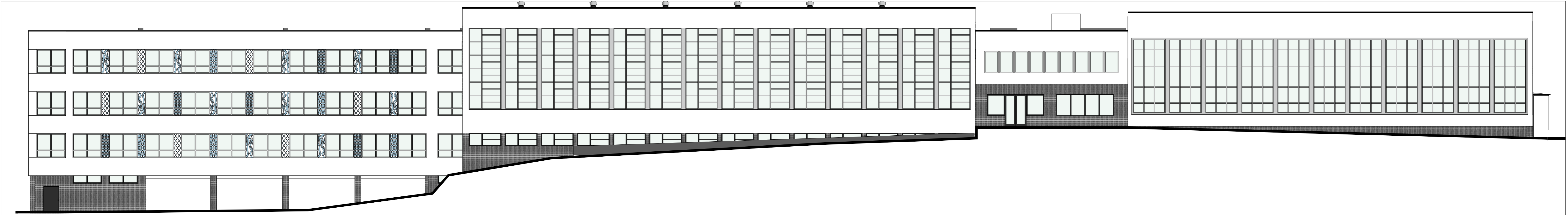




E-3

1:150



E-4

1:150

| | |
|--|---|
| | tylnk cienkowarstwowy kolor biały RAL 9016 |
| | stolarka okienna PCV kolor biały RAL 9016 |
| | stolarka okienna PCV kolor antracytowy RAL 7024 |
| | stolarka drzwiowa kolor czarny RAL 9005 |
| | stolarka aluminiowa kolor jasnoszary RAL 7035 |
| | obróbka blacharska kolor antracytowy RAL 7024 |
| | cegła klinkierowa zbliżona do RAL 7024 wiązanie płytkowe układ pionowy |
| | płyty z perlitu kolorystyka biel 9016 i jasnoniebieski RAL 5024 |
| sp 55 napisy kolor jasnoszary RAL 7035 | |
| | zadaszenie wejścia- płyty elewacyjne włókno-cementowe kolor jasnoniebieski RAL 5024 |
| | zadaszenie wejścia napis podświetlany wbudowany |
| | kominy, czapy i nasady kominowe w kolorze antracytowym - RAL 7024 |
| | boniowanie- 3cm |

| | | | | | | | |
|---|--------------------------------|---|--|-----------------------------|------------------------|-----------------|---------------------------|
| GORSKY ul. Storrady 1 lok. 302, 71-602 Szczecin, biuro@gorscy.com | | inwestor: GMINA MIASTO SZCZECIN Pl. Armii Krajowej 1, 70-456 Szczecin | | | | | |
| projektant: mgr inż. arch. Dominik Górski upr. nr 26/ZPOIA/OKK/2012 spec.: architektoniczna | | projekt: Szkic koncepcji na potrzeby termomodernizacji budynku Szkoły Podstawowej Nr 55 przy ul. Orawskiej 1 w Szczecinie. | | | | | |
| mgr inż. arch. Łukasz Zienowicz | | Szczecin, ul. Orawska 1, dz. nr 105 obręb 1056 | | | | | |
| | | rysunek: ELEWACJE- SZKIC KONSEPCJI | | | | | |
| branża: ARCHITEKTURA | faza projektu: KONC. | data: 04.25 | <table><tr><td>nr projektu: 106C</td><td>skala: 1:150</td><td>wariant/zmiana:</td><td>nr rysunku: K.2</td></tr></table> | nr projektu: 106C | skala: 1:150 | wariant/zmiana: | nr rysunku: K.2 |
| nr projektu: 106C | skala: 1:150 | wariant/zmiana: | nr rysunku: K.2 | | | | |